



## Bohrkronen und Zubehör

2026

ZTH Hermel e.K.

## Standard Ringbohrkronen

### ZRX = Ringbohrkrone rechts - Ring



Artikel-Nr.	Ø V Verrohrung	Ø I Innen	Ø AS Schnitt	Anzahl Stifte
135021007	108	89	113,4	10
135021070	121	103,4	122	10
135021071	133	113	134	12
135021063	140	120	143	12
135021064	140	124	140	12
135021014	146	123	147,5	16
135021015	146	125	151,5	16
135021014	146	123	148	16
135021035	148	123	150,7	12
135021036	148	122,5	150,7	12
135021025	152,4	132	157	16
135021016	146	123	151,3	16
135021068	146	123	154	16
135021069	146	123	158	16
135021061	146	126	151,3	16
135021026	152,4	132	156,3	16
135021003	159	137,5	163	18
135021009*	159	137,5	163	18
135021004	159	137,5	166	18
135021005	159	137,5	162,3	18
135021002	159	137,5	166	18
135021001	159	137,5	167,7	18
135021027	159	139	165	18
135021028	159	139	165	18
135021008	159	137,5	168	12
135021010	159	137,5	170,8	18
135021030	160	140	163	18
135021029	160	140	165,9	18

Beschreibung:

Ring aus Vergütungsstahl mit eingelöteten HM 8kt Stiften  
zum Selbstanschweißen an das Gewindestück

Stiftgüte Standard zäh, auch in hart erhältlich

\* bei dieser liegen die Außenstifte etwas außerhalb

Ab Ø >230 aus S355

## Standard Ringbohrkronen

### ZRX = Ringbohrkrone rechts - Ring



Artikel-Nr.	Ø V Verrohrung	Ø I Innen	Ø AS Schnitt	Anzahl Stifte
135021050	168,3	146	173,5	16
135021022	177,8	154	185,4	20
135021039	177,8	154	178,3	20
135021040	177,8	154	187,4	18
135021021	177,8	154	182	20
135021020	177,8	154	184,1	20
135021049	219,1	194	222	24
135021047	219,1	194	224,3	24
135021045	219,1	194	224,5	24
135021067	244,5	224	249	20
135021052	273	248	280	30
135021033	323,9	300	329	30
135021065	323,9	300	326	30
135021066	323,9	300	331	30
135021051	323,9	302	326	30

Beschreibung:

Ring aus Vergütungsstahl mit eingelöteten HM 8kt Stiften  
zum Selbstanschweißen an das Gewindestück  
Stiftgüte Standard zäh, auch in hart erhältlich

\* bei dieser liegen die Außenstifte etwas außerhalb

Ab Ø >230 aus S355

## Standard Ringbohrkronen

### ZRX = Ringbohrkrone links - Ring



Artikel-Nr.	Ø V Verrohrung	Ø I Innen	Ø AS Schnitt	Anzahl Stifte
135031061	133	113	141	16
135031008	140	119,5	141,7	12
135031007	140	120	142,8	12
135031017	146	127,5	154	16
135031010	152,4	130	159,9	16
135031019*	152,4	132	153	16
135031012	152,4	132	153,8	14
135031016	152,4	132	154,5	16
135031042*	152,4	132	155	16
135031009	152,4	132	157	16
135031039*	152,4	132	158	16
135031001	152,4	132	159,9	16
135031036	152,4	132	160	15
135031035	152,4	132	160	15
135031038*	152,4	132	160	16
135031003	152,4	132	164,9	16
135031006	152,4	132	167,8	16

**Beschreibung:**

Ring aus Vergütungsstahl mit eingelöteten HM 8kt Stiften  
zum Selbstanschweißen an das Gewindestück  
Stiftgüte Standard zäh, auch in hart erhältlich

\* bei dieser liegen die Außenstifte etwas außerhalb

## Standard Ringbohrkronen

### ZRX = Ringbohrkrone links - Ring



Artikel-Nr.	Ø V Verrohrung	Ø I Innen	Ø AS Schnitt	Anzahl Stifte
135031080	159	137,5	162	16
135031064*	159	137,5	162	16
135031027	159	137,5	162	16
135031031	159	137,5	168	16
135031029*	159	139	162	16
135031037	160	140	162	18
135031026	160	140	165,9	18
135031030	168,3	146	173,5	20
135031033	168,3	146	173,8	18
135031020	177,8	155	183,5	20
135031052*	177,8	155	184	20
135031050	219	194	224,3	20
135031053	244,5	224	246	20
135031041	244,5	224	249	20
135031063	254	229	264	24
135031067	254	229	262	24
135031059	273	248	280	30
135031058	323,9	300	326	30
135031062	323,9	300	331	30

**Beschreibung:**


Ring aus Vergütungsstahl mit eingelöteten HM 8kt Stiften  
zum Selbstanschweißen an das Gewindestück  
Stiftgüte Standard zäh, auch in hart erhältlich


\* bei dieser liegen die Außenstifte etwas außerhalb

## Spezial-Ringbohrkronen

### SXRX = Schräg-Bohrkronen - Ring



Dreh- richtung	Artikel-Nr.	Ø V Verrohrung	Ø I Innen	Ø AS Schnitt	Anzahl Stifte
	135021019	146	123	152	16
	135021077	146	123	154	16
	135021078	146	123	156	16
	135021079	146	123	158	16
	135021062	146	126	152	16
	135021011	159	137,5	167	18
	135021032	177,8	154	183,4	20
	135021046	219,1	194	224,8	24

	135031044	133	113	136	14
	135031011	152,4	132	160	16
	135031045	152,4	132	154	14
	135031024	159	137,5	168	16
	135031032	168,3	146	175	18
	135031023	177,8	155	184	20
	135031054	193,7	172	200	24
	135031046	204	180	210	24
	135031049	219,1	194	225	24
	135031057	219,1	194	222	24


**Beschreibung:**


Ring aus Vergütungsstahl mit eingelöteten Schräg Stiften  
zum Selbstanschweißen an das Gewindestück  
besonders gut geeignet für Kalksandstein

## Spezial-Ringbohrkronen

### ZKRX = Bohrkronen mit Kaliberschut - Ring



Dreh- richtung	Artikel-Nr.	Ø V Verrohrung	Ø I Innen	Ø AS Schnitt	Anzahl Stifte
	135021018	146	123	151,3	16
	135021034	152,4	132	160	16
	135021012	159	137,5	167	18
	135021031	159	137,5	165	18
	135021024	177,8	154	184,1	20
	135021048	219,1	194	224,3	24

	135031018	152,4	132	159,9	16
	135031028	159	137,5	162,3	16
	135031025	160	140	165,9	18
	135031034	168,3	146	173,4	18
	135031070	168,3	146	176	18
	135031072	177,8	155	184	20
	135031051	219	194	224,3	20


Beschreibung:


Ring mit eingelöteten HM 8kt Stiften + seitlichen Kaliberstiften  
zum Selbstanschweißen an das Gewindestück  
Stiftgüte Standard zäh

## Spezial-Ringbohrkronen

### MXRX = Monster-Bohrkronen - Ring



Dreh- richtung	Artikel-Nr.	Ø V Verrohrung	Ø I Innen	Ø AS Schnitt	Anzahl Zähne
	135021017	146	123	160	7
	135021073	152,4	132	170	7
	135021006	159	137,5	175	8
	135021043	177,8	154	190	9
	135021095	219,1	194	230	11
	135021082	273	245	285	13

Dreh- richtung	Artikel-Nr.	Ø V Verrohrung	Ø I Innen	Ø AS Schnitt	Anzahl Zähne
	135031060	168,3	146	185	8
	135031075	152,4	132	170	7
	135031076	177,8	154	190	9
	135031069	219	194	230	11
	135031068	324	300	340	16

Beschreibung:  
 Ring aus Vergütungsstahl  
 mit aufgeschweißten Spezialzähnen  
 weitere Größen auf Anfrage erhältlich

## Bohrkrone Einteilig

V 160 - AS 160,5 - FL IG Gewinde



Artikel-Nr.:	Beschreibung	
135121098	Innen Ø 138,3   IS Ø 138   16x 8kt Stifte	
	Baulänge gesamt 90mm	
	Innen Gewinde Flach 1 gg Zylindrisch	

## Bohrkrone Einteilig

V 101,5 - AS 103,5 - FL IG Gewinde



Artikel-Nr.:	Beschreibung	
135121701	Innen Ø 78,2   IS Ø 77   10x Schräg Stifte	
	Baulänge gesamt 130mm	
	Innen Gewinde Flach 1 gg Zylindrisch	

## Bohrkrone Einteilig

### V 130 - AS 131 - FL AG Gewinde



Artikel-Nr.:	Beschreibung	
135121803	Innen Ø 117   IS Ø 116,5   16x 8kt Stifte	
	Baulänge gesamt 110mm	
	Außen Gewinde Flach 1 gg Zylindrisch	

## Bohrkrone Einteilig

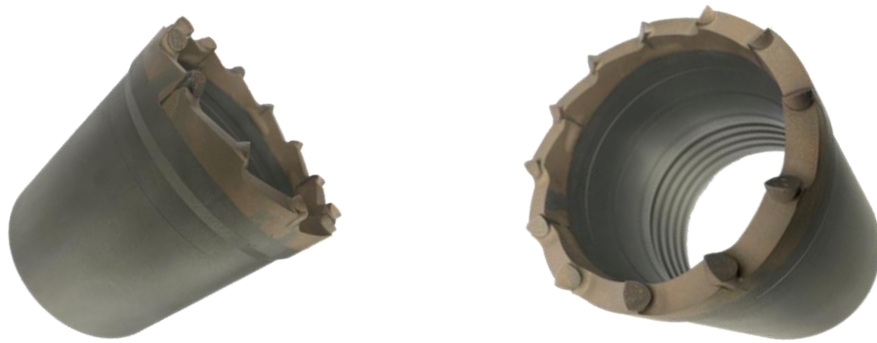
### V 101 - AS 102 - FL AG Gewinde



Artikel-Nr.:	Beschreibung	
135121801	Innen Ø 86,5   IS Ø 85,5   12x 8kt Stifte	
	Baulänge gesamt 110mm	
	Außen Gewinde Flach 1 gg Zylindrisch	

## Bohrkrone Einteilig

V 118 - AS 121,5 - FL IG Gewinde



Artikel-Nr.:	Beschreibung	
135121102	Innen Ø 102,5   IS Ø 102   12x Schräg Stifte	
	Baulänge gesamt 120mm	
	Innen Gewinde Flach 1 gg Zylindrisch	

## Zwischenstück

2 3/8-IF - NL=120



Artikel-Nr.:	Beschreibung	
135011577	2 3/8 IF   Ø 88,9 Nutzlänge 120mm   Durchlass 45mm nitriert	

## Zwischenstück

NS 95 - NL=120



Artikel-Nr.:	Beschreibung	
135011576	NS 95   Ø95 Nutzlänge 120mm   Durchlass 55mm nitriert	

## Adapter

### 3 1/2 API REG Box auf 2 3/8 IF BOX



Artikel-Nr.:	Beschreibung	
135011526	3 1/2 API REG Box auf 2 3/8 IF BOX Gesamtlänge 300   D88,9 x 140   D114,3 x 145 Schlüssel­fläche SW 100   nitriert	

## Adapter

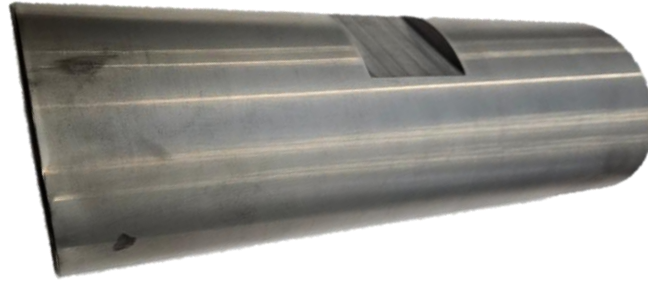
### 3 1/2 API REG Box auf NS 95 BOX



Artikel-Nr.:	Beschreibung	
135011541	3 1/2 API REG Box auf NS 95 BOX Gesamtlänge 300   D95 x 140   D114,3 x 145 Schlüssel­fläche SW 100   nitriert	

## Adapter

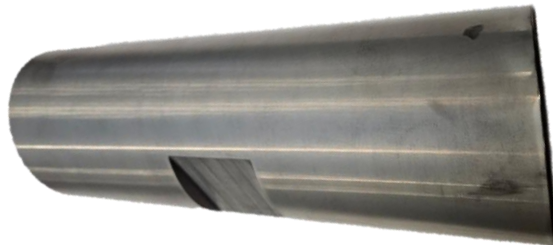
### 2 3/8 IF BOX auf 2 7/8 REG BOX



Artikel-Nr.:	Beschreibung	
135011596	2 3/8 IF BOX auf 2 7/8 REG Box Gesamtlänge 300   D89 x 300 Schlüssel­fläche SW 75   nitriert	

## Adapter

### 3 1/2 API REG Box auf NS 95 BOX



Artikel-Nr.:	Beschreibung	
135011595	3 1/2 API REG Box auf NS 95 BOX Gesamtlänge 300   D95 x 140   D114,3 x 145 Schlüssel­fläche SW 100   nitriert	

## Zubehör

### Spülkopfdichtung



Artikel-Nr.:	Beschreibung	
135011005	DI 50   DA 80   Bauhöhe 28 inkl. Außen Nut nitriert	

## Zubehör

### Spülkopfdichtung



Artikel-Nr.:	Beschreibung	
135011006	DI 80   DA 107   Bauhöhe 27 inkl. Außen Nut nitriert	

## Zubehör

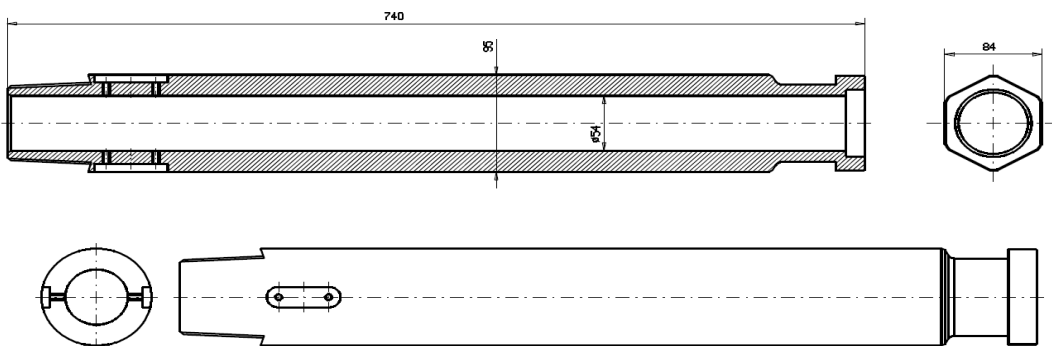
### Einführhilfe NS 95 aus Kunststoff



Artikel-Nr.:	Beschreibung	
135011597	DA 95   Länge gesamt 125mm Gewinde NS 95 PE - schwarz	

## Zubehör

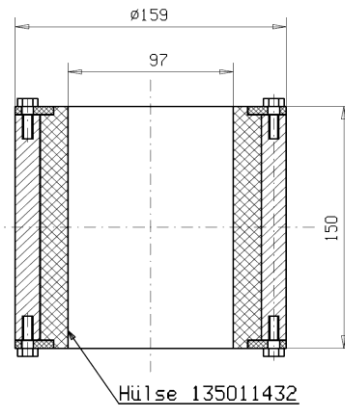
### Telestange | Anfangsstange



Artikel-Nr.:	Beschreibung	
135330014	Telestange mit Nutensteine und 6kt Außen Ø 95   GT/NS   Innen Ø 54 langzeitnitriert	

## Zubehör

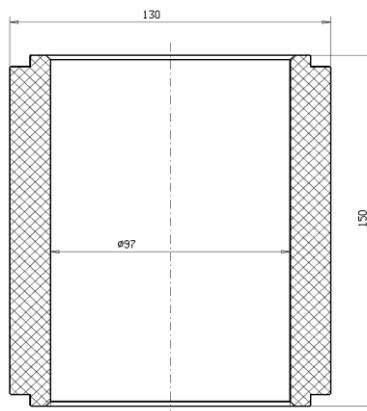
### Gestängeführung DA 159



Artikel-Nr.:	Beschreibung	
135330018	Gestängeführung verzinkt für Backen Ø159 und Gestänge Ø95 POM Verschleißstück	

## Zubehör

### POM Hülse



Artikel-Nr.:	Beschreibung	
135011432	Verschleißstück für Gestängeführung für Gehäuse DA159 POM	

## Zubehör

### Venturi Düse



Artikel-Nr.:	Beschreibung	
135011616	Venturidüse Di16mm G2 Zoll / G1 1/2 Zoll Außen Gewinde SW 65   nitriert	

## Zubehör

### Verschlussstopfen für Schlagteil



Artikel-Nr.:	Beschreibung	
135011412	PE Verschlussstopfen für Schappe DA 54 x108   Nut 16x45	

## Verpress und Befüllanschlüsse

DA 25 mit 1" AG



Artikel-Nr.:	Beschreibung	
152001001	Verpress und Befüllanschluss V2A gerändelt 1 Zoll AG Anschluss für PE Rohr DA 25mm nicht zur Druckprüfung geeignet	

## Verpress und Befüllanschlüsse

DA 25 mit 1" AG inkl. GK Plus Kupplung



Artikel-Nr.:	Beschreibung	
152007001	Verpress und Befüllanschluss V2A gerändelt 1 Zoll AG Anschluss für PE Rohr DA 25mm nicht zur Druckprüfung geeignet	

## Verpress und Befüllanschlüsse

DA 32 mit 1" IG



Artikel-Nr.:	Beschreibung	
152001002	Verpress und Befüllanschluss V2A gerändelt 1 Zoll IG Anschluss für PE Rohr DA 32mm nicht zur Druckprüfung geeignet	

## Verpress und Befüllanschlüsse

DA 32 mit 1" IG inkl. GK Plus Kupplung



Artikel-Nr.:	Beschreibung	
152007002	Verpress und Befüllanschluss V2A gerändelt 1 Zoll IG Anschluss für PE Rohr DA 32mm nicht zur Druckprüfung geeignet	

## Verpress und Befüllanschlüsse

DA 40 mit 1" IG



Artikel-Nr.:	Beschreibung	
152001003	Verpress und Befüllanschluss V2A gerändelt 1 Zoll IG Anschluss für PE Rohr DA 40mm nicht zur Druckprüfung geeignet	

## Verpress und Befüllanschlüsse

DA 40 mit 1" IG inkl. GK Plus Kupplung



Artikel-Nr.:	Beschreibung	
152007003	Verpress und Befüllanschluss V2A gerändelt 1 Zoll IG Anschluss für PE Rohr DA 40mm nicht zur Druckprüfung geeignet	

## Sonden Abdrückgarnitur DA32

SADG-VA-DA32-IG-1/2"-PN16



Artikel-Nr.:	Beschreibung	
151007002	Sonden Abdrückgarnitur V2A gerändelt 1/2 Zoll IG Anschluss für Sonde DA 32mm PE Rohr PN16 SDR11 WD2,9	

## Sonden Abdrückgarnitur DA32

SADG-VA-DA32-AG-1"-PN16



Artikel-Nr.:	Beschreibung	
151007003	Sonden Abdrückgarnitur V2A gerändelt 1 Zoll AG Anschluss für Sonde DA 32mm PE Rohr PN16 SDR11 WD2,9	

## Sonden Abdrückgarnitur DA32

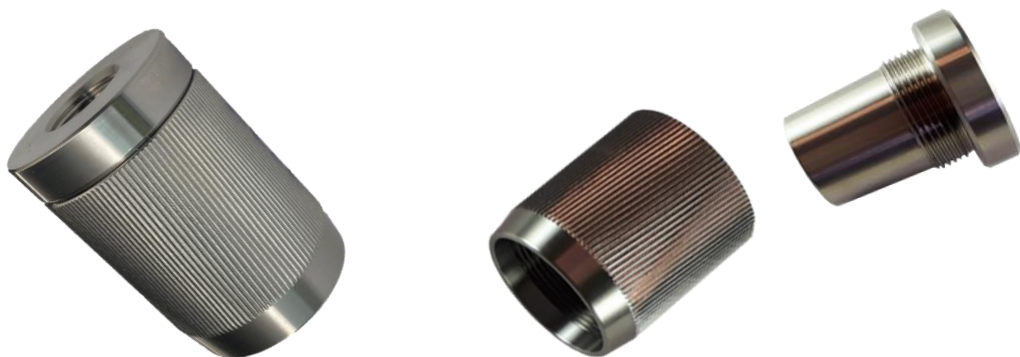
SADG-VA-DA32-IG-1"-PN16



Artikel-Nr.:	Beschreibung	
151007004	Sonden Abdrückgarnitur V2A gerändelt 1 Zoll IG Anschluss für Sonde DA 32mm PE Rohr PN16 SDR11 WD2,9	

## Sonden Abdrückgarnitur DA40

SADG-VA-DA40-IG-1/2"-PN16



Artikel-Nr.:	Beschreibung	
151007012	Sonden Abdrückgarnitur V2A gerändelt 1/2 Zoll IG Anschluss für Sonde DA 32mm PE Rohr PN16 SDR11 WD3,7	

## Sonden Abdrückgarnitur DA40

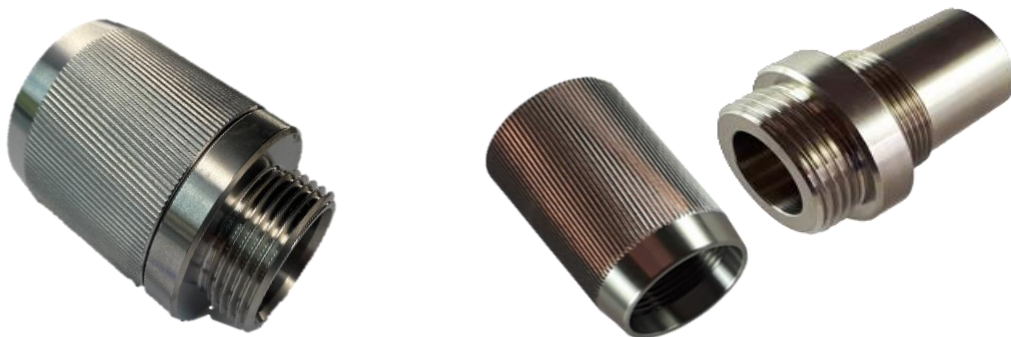
SADG-VA-DA40-IG-1"-PN16



Artikel-Nr.:	Beschreibung	
151007013	Sonden Abdrückgarnitur V2A gerändelt 1 Zoll IG Anschluss für Sonde DA 40mm PE Rohr PN16 SDR11 WD3,7	

## Sonden Abdrückgarnitur DA40

SADG-VA-DA40-AG-1"-PN16



Artikel-Nr.:	Beschreibung	
151007014	Sonden Abdrückgarnitur V2A gerändelt 1 Zoll AG Anschluss für Sonde DA 40mm PE Rohr PN16 SDR11 WD3,7	

## Sonden Abdrückgarnitur DA40

SADG-VA-DA40-IG-1/2 Zoll-PN20



Artikel-Nr.:	Beschreibung	
151007016	Sonden Abdrückgarnitur V2A gerändelt 1/2 Zoll IG Anschluss für Sonde DA 40mm PE Rohr PN20 SDR9 WD4,5	

## Sonden Abdrückgarnitur DA40

SADG-VA-DA40-IG-1 Zoll-PN20



Artikel-Nr.:	Beschreibung	
151007017	Sonden Abdrückgarnitur V2A gerändelt 1 Zoll IG Anschluss für Sonde DA 40mm PE Rohr PN20 SDR9 WD4,5	

## Sonden Abdrückgarnitur DA40

SADG-VA-DA40-IG-1/2 Zoll-PN16/20



Artikel-Nr.:	Beschreibung	
151007021	Sonden Abdrückgarnitur V2A gerändelt 1/2 Zoll IG Anschluss für Sonde DA 40mm PE Rohr PN16/20 SDR9/11 WD3,7/4,5	

## Sonden Abdrückgarnitur DA40

SADG-VA-DA40-AG-1 Zoll+1/2 Zoll-PN16/20



Artikel-Nr.:	Beschreibung	
151007022	Sonden Abdrückgarnitur V2A gerändelt 1/2"+1" Zoll AG Anschluss für Sonde DA 40mm PE Rohr PN16/20 SDR9/11 WD3,7/4,5	

## Sonden Abdrückgarnitur DA40

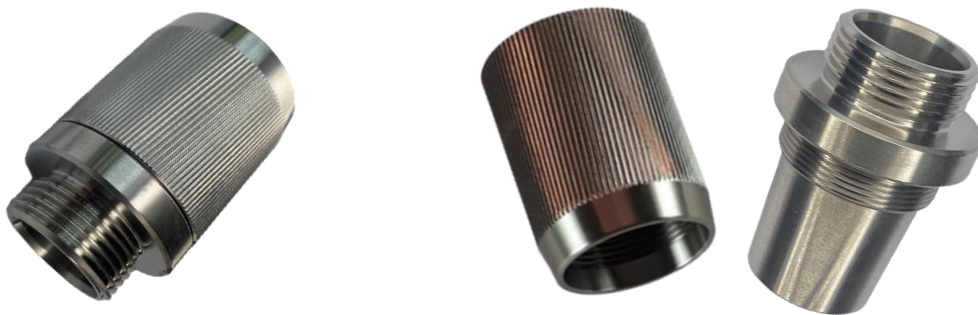
SADG-VA-DA40-AG-1 Zoll-PN16/20



Artikel-Nr.:	Beschreibung	
151007023	Sonden Abdrückgarnitur V2A gerändelt 1 Zoll AG Anschluss für Sonde DA 40mm PE Rohr PN16/20 SDR9/11 WD3,7/4,5	

## Sonden Abdrückgarnitur DA42

SADG-VA-DA42-AG-1 Zoll-JHP



Artikel-Nr.:	Beschreibung	
151007032	Sonden Abdrückgarnitur V2A gerändelt 1 Zoll AG Anschluss für JHP Sonde DA 42mm	

## Sonden Abdrückgarnitur DA43

SADG-VA-DA43-IG-1/2 Zoll-FL



Artikel-Nr.:	Beschreibung	
151007042	Sonden Abdrückgarnitur V2A gerändelt 1/2 Zoll IG Anschluss für FL Sonde DA 43mm	

## Sonden Abdrückgarnitur DA43

SADG-VA-DA43-IG-1 Zoll-FL



Artikel-Nr.:	Beschreibung	
151007043	Sonden Abdrückgarnitur V2A gerändelt 1 Zoll IG Anschluss für FL Sonde DA 43mm	

## Sonden Abdrückgarnitur DA43

SADG-VA-DA43-AG-1 Zoll-FL



Artikel-Nr.:	Beschreibung	
151007044	Sonden Abdrückgarnitur V2A gerändelt 1 Zoll AG Anschluss für FL Sonde DA 43mm	

## Sonden Abdrückgarnitur DA43

SADG-VA-DA43-BL-6kt-FL



Artikel-Nr.:	Beschreibung	
151007045	Sonden Abdrückgarnitur V2A gerändelt Blinddeckel für FL Sonde DA 43mm 6-Kant	

## Sonden Abdrückgarnitur DA43

SADG-VA-DA43-AG-1/2 Zoll+1 Zoll-AG-FL



Artikel-Nr.:	Beschreibung	
151007046	Sonden Abdrückgarnitur V2A gerändelt 1/2"+1" Zoll AG Anschluss für FL Sonde DA 43mm	

## Sonden Abdrückgarnitur DA50

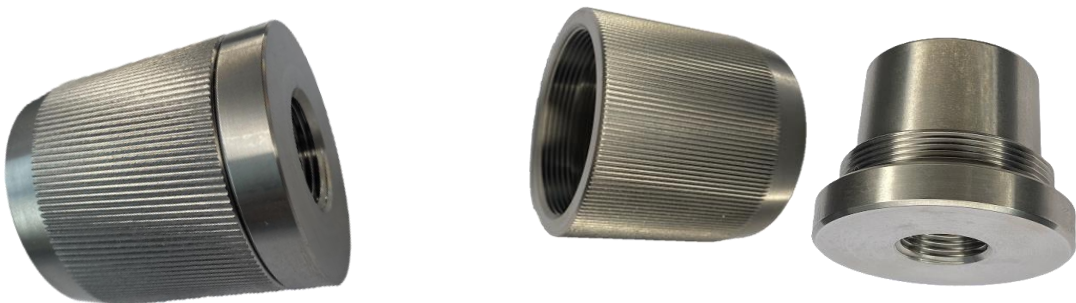
SADG-VA-DA50-IG-1 Zoll-PN16



Artikel-Nr.:	Beschreibung	
151007052	Sonden Abdrückgarnitur V2A gerändelt 1 Zoll IG Anschluss für Sonde DA 50mm PE Rohr PN16 SDR11 WD4,6	

## Sonden Abdrückgarnitur DA50

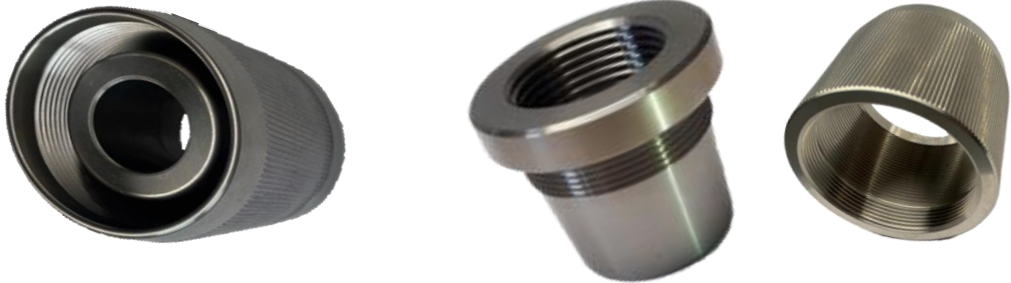
SADG-VA-DA50-IG-1/2 Zoll-PN16



Artikel-Nr.:	Beschreibung	
151007053	Sonden Abdrückgarnitur V2A gerändelt 1/2 Zoll IG Anschluss für Sonde DA 50mm PE Rohr PN16 SDR11 WD4,6	

## Sonden Abdrückgarnitur DA53

SADG-VA-DA53-IG-1 Zoll-FL



Artikel-Nr.:	Beschreibung	
151007062	Sonden Abdrückgarnitur V2A gerändelt 1 Zoll IG Anschluss für FL Sonde DA 53mm	

## Sonden Abdrückgarnitur DA53

SADG-VA-DA53-BL-6kt-FL



Artikel-Nr.:	Beschreibung	
151007063	Sonden Abdrückgarnitur V2A gerändelt Blinddeckel für FL Sonde DA 53mm 6-Kant	

## Sonden Abdrückgarnitur DA63

SADG-VA-DA63-AG-1 Zoll-PN16



<b>Artikel-Nr.:</b>	<b>Beschreibung</b>	
151007072	Sonden Abdrückgarnitur V2A gerändelt 1 Zoll AG Anschluss für Sonde DA 63mm PE Rohr PN16 SDR11 WD5,7	

## Verteiler Zubehör FIP

### FIP PVC Kugelhahn



Artikel-Nr.	Beschreibung	
FIP-KH-32-PVC	PVC Kugelhahn mit Klebemuffe DA 32	
FIP-KH-40-PVC	PVC Kugelhahn mit Klebemuffe DA 40	
FIP-KH-50-PVC	PVC Kugelhahn mit Klebemuffe DA 50	
FIP-KH-63-PVC	PVC Kugelhahn mit Klebemuffe DA 63	

### PE-Einlegeteil für FIP PVC Kugelhahn



Artikel-Nr.	Beschreibung	
135041006	Stutzen Ø32 x 61	
140211002	Stutzen Ø40 x 74	
140211003	Stutzen Ø50 x 83	
140211001	Stutzen Ø63 x 87	

### V2A-Einlegeteil für FIP PVC Kugelhahn



Artikel-Nr.	Beschreibung	
140221001	G 1 1/4" Anschluss konisch für DA 40 KH	
140221002	G 1 1/2" Anschluss konisch für DA 50 KH	
140221003	G 2" Anschluss konisch für DA 63 KH	

### SATZ - FIP PVC Kugelhahn inkl. V2A und PE Einlegeteile



Artikel-Nr.	Beschreibung	
140209001	G 1 1/4" Anschluss konisch für DA 40 KH inkl. PE Einlegeteil	
140209002	G 1 1/2" Anschluss konisch für DA 50 KH inkl. PE Einlegeteil	
140209003	G 2" Anschluss konisch für DA 63 KH inkl. PE Einlegeteil	

### SATZ - FIP PVC Kugelhahn inkl. 2x PE Einlegeteile



Artikel-Nr.	Beschreibung	
140209004	FIP KH DA 40 inkl. 2x PE Einlegeteil DA 40	
140209005	FIP KH DA 50 inkl. 2x PE Einlegeteil DA 50	
140209006	FIP KH 63 inkl. 2x PE Einlegeteil DA 63	

## Verteiler Zubehör MEFCO

### MEFCO PVC Kugelhahn



Artikel-Nr.	Beschreibung	
MFO-KH-32-PVC	PVC Kugelhahn mit Klebemuffe DA 32	
MFO-KH-40-PVC	PVC Kugelhahn mit Klebemuffe DA 40	
MFO-KH-50-PVC	PVC Kugelhahn mit Klebemuffe DA 50	
MFO-KH-63-PVC	PVC Kugelhahn mit Klebemuffe DA 63	

### PE-Einlegeteil für MEFCO PVC Kugelhahn



Artikel-Nr.	Beschreibung	
140111009	Stutzen Ø32 x 70	
140111004	Stutzen Ø40 x 80	
	Stutzen Ø50 x	
	Stutzen Ø63 x	

### V2A-Einlegeteil für MEFCO PVC Kugelhahn



Artikel-Nr.	Beschreibung	
140121001	G 1 1/4" Anschluss konisch für DA 40 KH	
140121002	G 1 1/2" Anschluss konisch für DA 50 KH	
140121003	G 2" Anschluss konisch für DA 63 KH	

### SATZ - MEFCO PVC Kugelhahn inkl. V2A und PE Einlegeteile



Artikel-Nr.	Beschreibung	
140109001	G 1 1/4" Anschluss konisch für DA 40 KH inkl. PE Einlegeteil	
140109002	G 1 1/2" Anschluss konisch für DA 50 KH inkl. PE Einlegeteil	
140109003	G 2" Anschluss konisch für DA 63 KH inkl. PE Einlegeteil	



ZTH Hermel e.K.  
Am Schmittebach 6  
88260 Argenbühl

Tel.: +49 (0) 75 66 89 23 00  
e-mail: [k.hermel@zth-hermel.de](mailto:k.hermel@zth-hermel.de)  
[www.zth-hermel.de](http://www.zth-hermel.de)

---

Änderungen, Irrtümer sowie Druckfehler vorbehalten